

**Patiëntenbrochure
voor patiënten met
bloedtransfusie-
afhankelijke aandoeningen
en chronische ijzerstapeling
met adviezen voor inname
van **deferasirox****

Versie november 2022

Lees ook de volledige bijsluiter die u aantreft in de verpakking van dit geneesmiddel.

Patiëntenbrochure voor patiënten met bloedtransfusie-afhankelijke aandoeningen en chronische ijzerstapeling met adviezen voor inname van deferasirox

Deze materialen beschrijven aanbevelingen om belangrijke risico's van het geneesmiddel te beperken of te voorkomen en zijn beoordeeld door het College ter Beoordeling van Geneesmiddelen (CBG).

Deze brochure bevat belangrijke adviezen om deferasirox op de juiste wijze in te nemen. Deferasirox is de werkzame stof in het medicijn. Uw medicijn kan een merknaam hebben die anders is dan de werkzame stof. Kijk dus goed over welk medicijn dit gaat.

Samenvatting

- Deferasirox is beschikbaar als filmomhulde tablet. Indien u verandert van soort tablet volg dan altijd de dosisinstructies van uw behandelaar op.
- Tijdens uw behandeling met deferasirox zullen regelmatig testen worden uitgevoerd ter controle van uw nierfunctie, leverfunctie en de hoeveelheid ijzer in uw lichaam.
- Wanneer tijdens de behandeling met deferasirox ernstige nierafwijkingen optreden, kan uw arts besluiten een nierbiopsie bij u uit te laten voeren.

Deferasirox filmomhulde tablet

Het is belangrijk dat u uw geneesmiddel inneemt zoals voorgeschreven door uw arts.

Deferasirox filmomhulde tabletten zijn blauwe, ovale tabletten die in hun geheel kunnen worden doorgeslikt met een beetje water op een nuchtere maag of tijdens een lichte maaltijd.



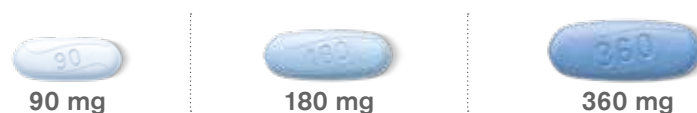
Hoe neem ik deferasirox filmomhulde tabletten in?

Welke dosis moet ik innemen?

Uw arts heeft deferasirox filmomhulde tabletten voorgeschreven op basis van uw lichaamsgewicht, de hoeveelheid ijzer in uw lichaam, de functie van uw lever en uw nieren en op basis van het aantal bloedtransfusies dat u ontvangt. Wanneer u omschakelt van deferasirox dispergeerbare tabletten naar deferasirox filmomhulde tabletten heeft u een lagere dosis nodig. Wanneer u omschakelt van Desferal (deferoxamine) infusies naar deferasirox filmomhulde tabletten kan uw arts uw deferasirox dosering bepalen op basis van uw dosis deferoxamine.

Welke tablet(ten) neem ik in?

Deferasirox filmomhulde tabletten zijn beschikbaar in verschillende sterktes en het kan zijn dat u meer dan één tablet moet innemen. Uw arts zal u vertellen hoeveel tabletten u moet innemen en welke dosis u dagelijks dient in te nemen.



Wanneer neem ik deferasirox filmomhulde tabletten in?

Neem deferasirox filmomhulde tabletten elke dag eenmaal per dag in, bij voorkeur op hetzelfde tijdstip. Dit helpt u zich eraan te herinneren uw tabletten in te nemen. De filmomhulde tabletten mogen worden ingenomen op een nuchtere maag of met een lichte maaltijd.

Hoe moet ik deferasirox filmomhulde tabletten innemen?

Deferasirox filmomhulde tabletten dienen in hun geheel te worden doorgeslikt met een beetje water. Voor patiënten die niet in staat zijn om tabletten in hun geheel door te slikken, kunnen deferasirox filmomhulde tabletten worden verpulverd en worden ingenomen door de volledige dosis

op zacht voedsel zoals yoghurt of appelmoes (gepureerde appel) te strooien. Het voedsel moet onmiddellijk en volledig worden ingenomen. Bewaar het niet voor later gebruik.

Testen ter controle van uw nierfunctie, leverfunctie en de hoeveelheid ijzer in uw lichaam

Zolang u deferasirox gebruikt, worden er regelmatig laboratorium-onderzoeken uitgevoerd. Aan de hand hiervan wordt gecontroleerd hoe u op de behandeling reageert en kan uw arts beslissen uw deferasirox-dosis te veranderen. De dosis deferasirox die u ontvangt, moet mogelijk naar boven of beneden worden bijgesteld. In de volgende tabel ziet u welke testen er tijdens de behandeling met deferasirox worden gedaan, en ook wanneer deze testen plaatsvinden.

Uw arts kan ook nog gebruik maken van de volgende testen:

- U kunt ook MRI-testen (beeldvorming met magnetische resonantie) ondergaan om de hoeveelheid ijzer in uw hart of lever te bepalen.
- Het is mogelijk dat u een nierbiopsie moet ondergaan wanneer uw arts het vermoeden heeft dat er belangrijke nierafwijkingen ontstaan.

Test	Voordat u met deferasirox begint	Elke maand	Jaarlijks
Ijzer* Serumferritine (SF)	✓	✓	
Nieren Serumcreatinine	✓ Deze test wordt twee keer gedaan voordat u met deferasirox begint	✓ Gedurende de eerste maand wordt u wekelijks getest, hierna één keer per maand	
Creatinineklaring	✓	✓ Gedurende de eerste maand wordt u wekelijks getest, hierna één keer per maand	
Lever (Serumtransaminases, bilirubine, alkaline fosfatase)	✓	✓ Gedurende de eerste maand wordt u tweewekelijks getest, hierna één keer per maand	
Urine Proteinurie	✓	✓	
Gehoor- en oog- testen	✓		✓
Kinderen Beoordeling lichaamsontwikkeling (bijv. gewicht, seksuele ontwikkeling en lichaams-groei)	✓		✓

* Voor patienten die niet afhankelijk zijn van transfusies, moeten ijzerconcentraties in de lever (LIC) elke 3 maanden worden gemonitord als serumferritine $\leq 800 \mu\text{g/l}$ is

Meld bijwerkingen bij het Nederlands Bijwerkingencentrum Lareb

▼ Dit medicijn staat onder extra toezicht. Dit zorgt ervoor dat we snel nieuwe informatie over de veiligheid van dit medicijn verkrijgen. Neem contact op met uw arts als u last krijgt van bijwerkingen. Doe dit ook bij bijwerkingen die niet in de bijsluiter staan. U kunt bijwerkingen melden via het Nederlands Bijwerkingencentrum Lareb, website: www.lareb.nl. Door bijwerkingen te melden helpt u ons aan meer informatie over de veiligheid van dit medicijn. Bijwerkingen kunnen ook altijd gemeld worden bij de houder van de handelsvergunning van het product (Novartis Pharma B.V.; www.novartis.nl; bijwerkingen.nederland@novartis.com).

Meer informatie

Deze informatie is ook terug te vinden op www.novartis.nl/geneesmiddelen/rmm/exjade. Lees de bijsluiter voor meer informatie over uw medicijn op www.geneesmiddeleninformatiebank.nl. Ga met vragen over uw medicijn naar uw arts of apotheker.